



Radtour "Im Land des Adalbert Stifter"

Aigen im Mühlkreis (Rohrbach)



Eine wunderschöne Tour im Böhmerwald allerdings nur für sportliche Radfahrer: die Runde verläuft von Aigen im Mühlkreis nach Ulrichsberg, dann nach Klaffer und schließlich nach Schwarzenberg. Am Böhmerwaldweg geht es nach Schöneben, ab diesem Punkt geht es durch ruhige Wälder stetig bergab.

Toureninfo:

Start: Bahnhof Aigen/Mkr.

Ziel: Bahnhof Aigen/Mkr.

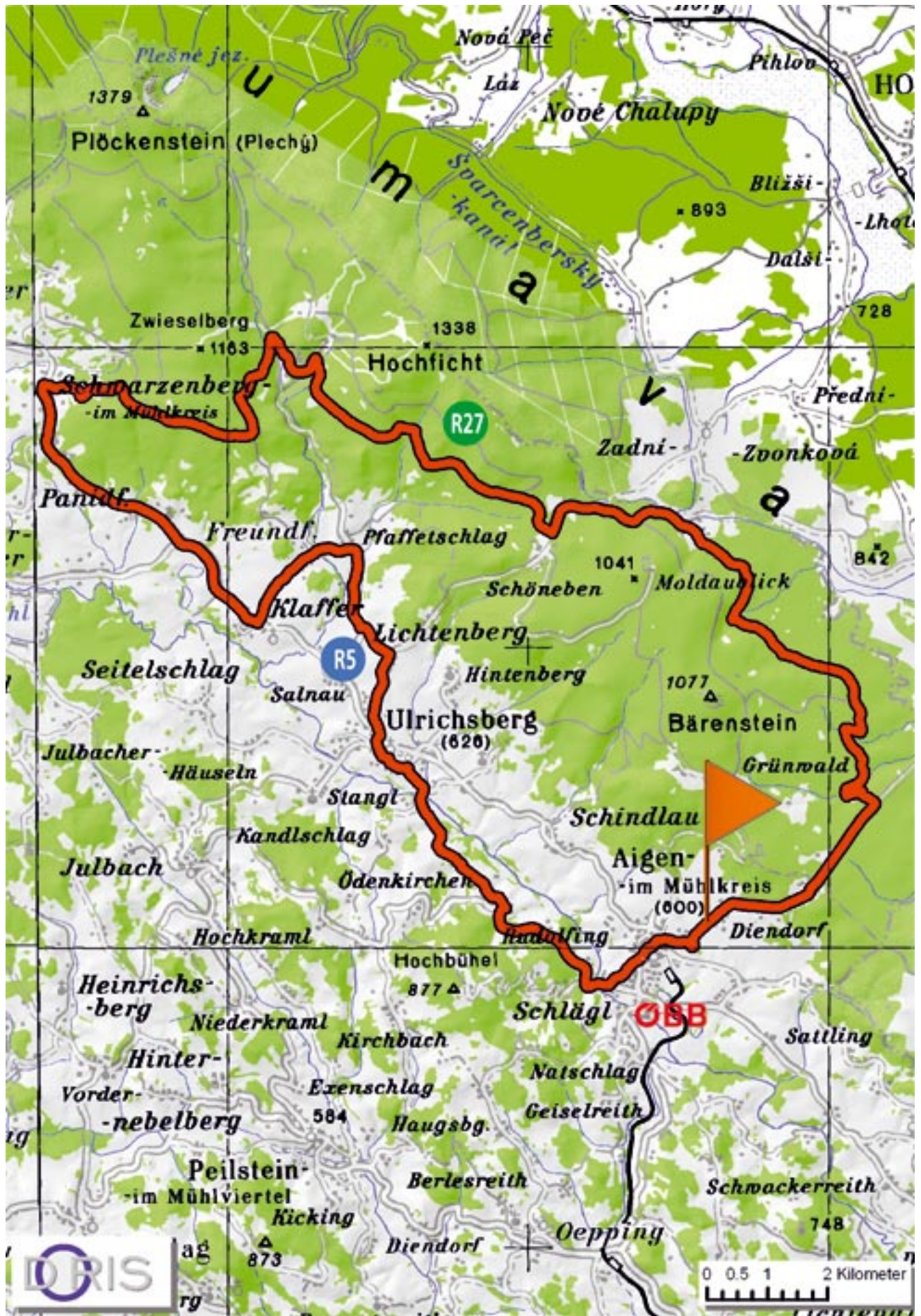
Strecke: Aigen/Mkr. (R5 Grenzlandradweg) - Ulrichsberg - Klaffer - Schwarzenberg (R27 Böhmerwaldradweg) - Aigen/Mkr.

ÖBB Anreise:

ÖBB Zu- und Ausstiegesmöglichkeiten:

Bahnhof Aigen-Schlägl

Fahrplaninfos zum Ortstarif ÖBB-CallCenter Tel. 05-1717 oder im Internet unter www.oebb.at Karte





(BEV-2006, Bundesamt für Eich- und Vermessungswesen in Wien, ZI.

EB2006/00668)

Verleih:

E-Bike-Verleih:

Informationsbüro Ferienregion Böhmerwald

Hauptstraße 2

4160 Aigen im Mühlkreis

Telefon +43 (0)7281/20065

E-mail info@boehmerwald.at

OÖNachrichten

LANDSCHAFTEN
FÜR LEIDENSCHAFTEN



Diesen oder ähnliche Tipps findest du unter www.ausflugstipps.at